

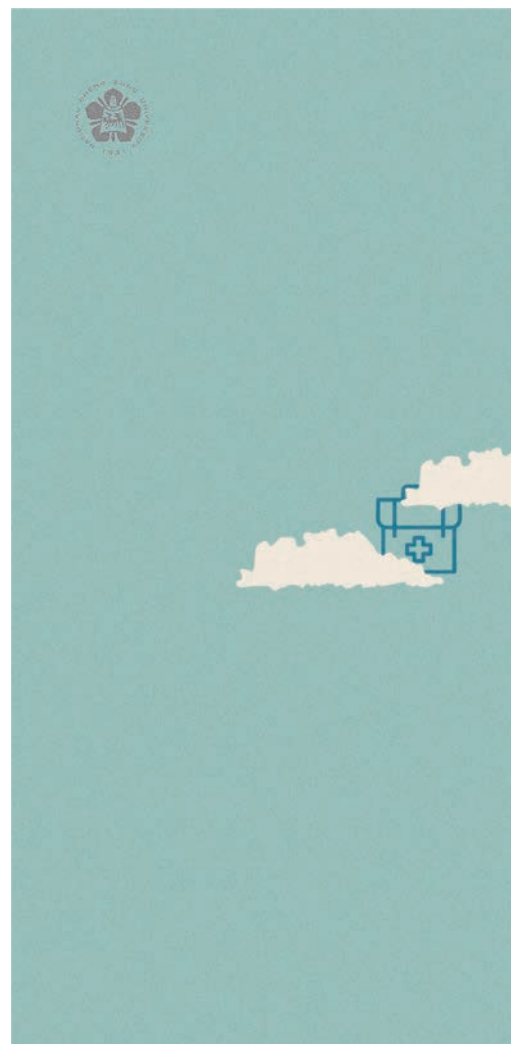
封面設計

關於封面

設計者\工設系 蔡英飛



封面



封底



設計理念：

「迨天之未陰雨，徹彼桑土，綢繆牖戶。」

鳥兒在下雨之前，便以桑根與樹皮修補巢穴，只為在風雨來臨時，家不至於被吹散。防災韌性，正是一種面對不確定的柔軟與智慧，是抵抗災害的力量。唯有當人與環境、社群之間建立起彼此信任與關懷的連結，我們才能在災難過後，從經驗中成長，化脆弱為力量，並持續前行。具備防災韌性的系統，能讓社會在每一次挑戰後變得更加穩固與具有適應力。

此次封面設計以「防災韌性」為出發點，將各式防災小物堆疊成畫。在湍急的河水中、風雨裡、雷電交加的夜晚中，多虧有防災韌性網絡與防災用具，讓人們得以減輕面對未知時的不安與焦慮。

本期校刊封面由成大工業設計系同學共同參與製作。